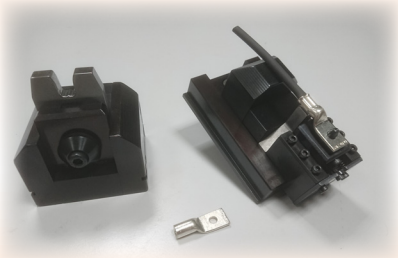


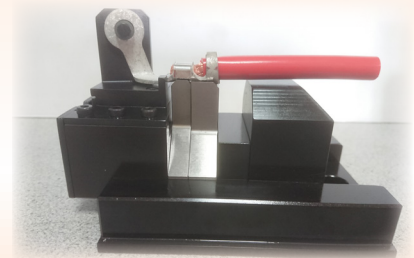
- OUTILLAGE DE TYPE TRP pour cosse en vrac unitaire**
- SANS GUIDAGE CAR LE GUIDAGE EST REPORTE DANS LA PRESSE
 - CONSTITUE DE DEUX CASSETTES A CHANGEMENT RAPIDE



Pour cosse tubulaire



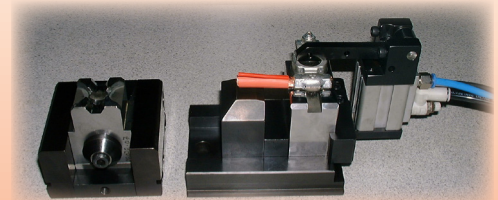
Pour cosse avec sertissage pliage



Pour cosse avec forme spéciale

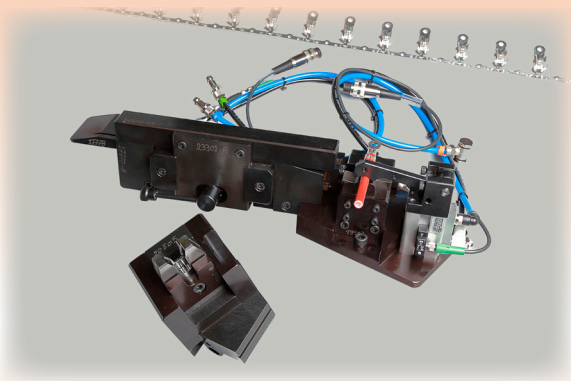
OUTILLAGE POUR COSSE UNITAIRE

- cosse tubulaire, cosse à une ou deux ailes de forme simple ou complexe
- cosse épissure à quatre ailes
- existe en sertissage/pliage combiné
- avec fonction pneumatique intégré pour cosse batterie ou avec forme complexe



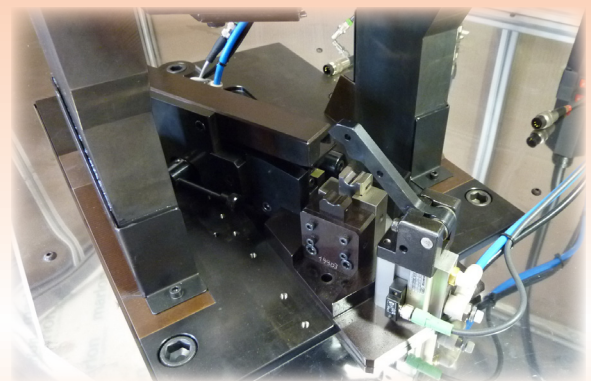
Pour cosse batterie avec bridage intégré

- OUTILLAGE DE TYPE TRP pour cosse en bande**
- SANS GUIDAGE CAR LE GUIDAGE EST REPORTE DANS LA PRESSE
 - CONSTITUE DE DEUX CASSETTES A CHANGEMENT RAPIDE



OUTILLAGE POUR COSSE EN BANDE

- Avance bande pneumatique intégré au cycle de la presse
- Raccord électrique et pneumatique rapide sur presse
- Maintien câble pneumatique intégré
- Capteurs de contrôle des deux vérins gérés par l'automate



Outil bande en place dans presse SEREC